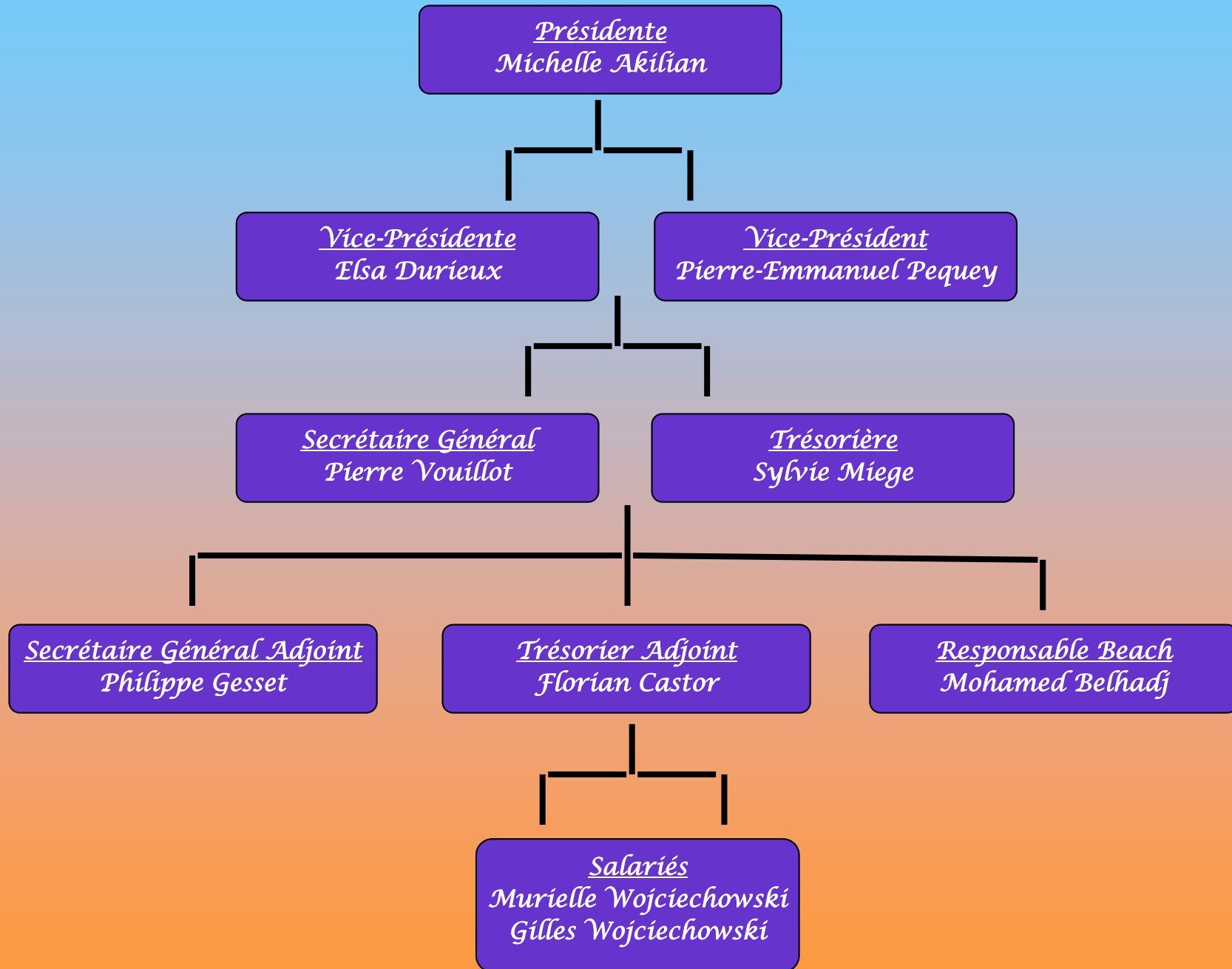


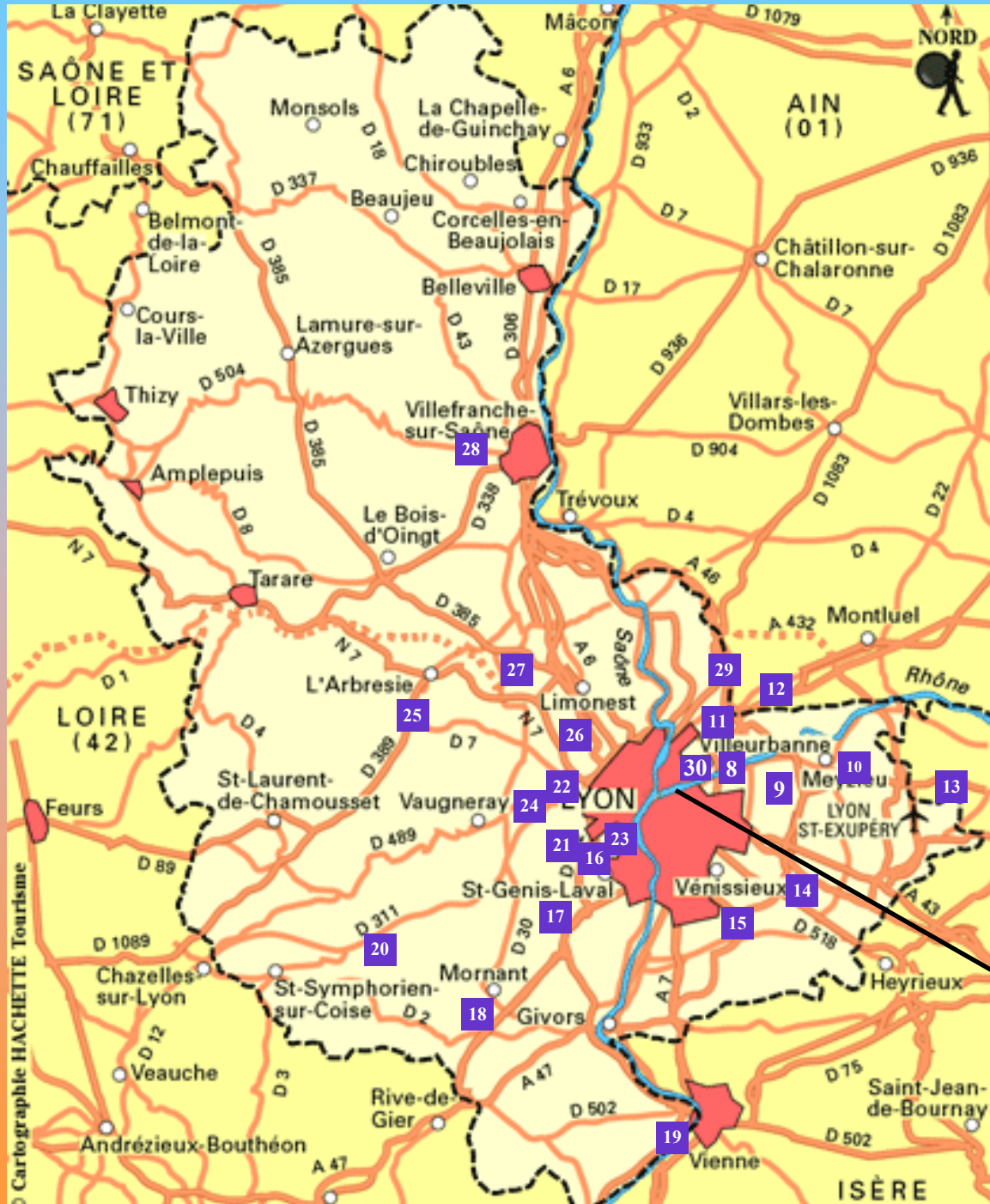


**LE COMITE DEPARTEMENTAL RHÔNE  
METROPOLE DE LYON DE VOLLEY-BALL**

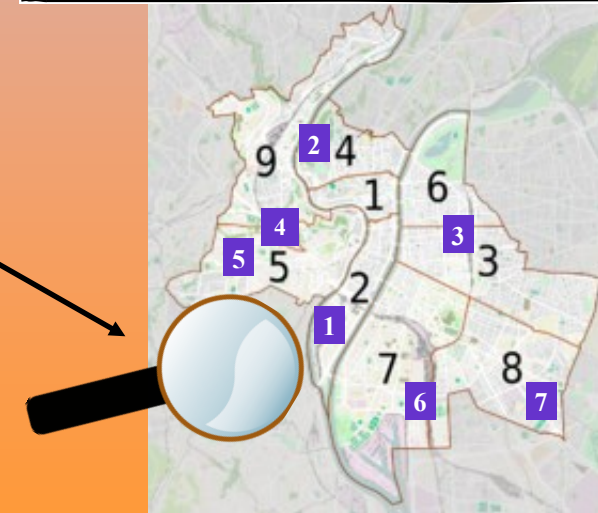
# ORGANIGRAMME



# LES CLUBS



1- ASPERLY	2-LYON PESD	3-PL VILLETTE PB
4-CLUB RHÔDIA-VAISE	5- VBLM 5	6- ASUL
7- VBALL	8-ASVEL	9- CS DECINES
10-US MEYZIEU VB	11- AS CALUIRE	12-EVBC RILLIEUX
13-CAVJ	14- AL ST PRIEST	15- CO ST FONS
16-CISGO	17-AS VOLLEY DU GARON	18- ES ST MAURICE SUR DARGOIRE
19- VB PAYS VIENNOIS	20- VAHL	21- VBC FRANCHEVILLE
22-UODL TASSIN	23-FIDESIENNE VB	24- PL CRAPONNE
25-SAIN BEL VOLLEY	26-AS DARDILLY	27-US AZERGUES
28-VB VILLEFRANCHE	29-NEUVILLE MONTANAY VB	30-ONLY BEACH



# LES CHAMPIONNATS

		SENIOR	M18/M21	M15	M13	M11	COMPET'LIB	LOISIR							
		6X6 Masculin ou Féminin	6X6 Masculin ou Féminin	6X6 ou 4X4 Masculin ou Féminin	4X4 Masculin/Mixte ou Féminin	2X2 Masculin/Mixte ou Féminin	6X6 Masculin/Mixte	6X6 /4X4 Masculin/Mixte							
		Championnat permettant l'accession au championnat régional  Entre 14 et 18 journées	Championnat par poules de niveau  Entre 10 et 14 journées	Un championnat 4X4 et un championnat 6X6 proposés  Entre 10 et 14 journées	Possibilité de jouer en Mixte  Entre 7 à 9 journées	Possibilité de jouer en mixte.  8 journées	Montée/descente d'une saison à l'autre. Possibilité de s'inscrire en 4X4 loisir en fin de saison. Coupe départementale qualificative à la coupe de France. 14 à 16 journées	Inscription au choix dans l'un des 3 niveaux proposés. - 6X6 d'oct à Mars (10 à 14 journées). -4X4 ou 6X6 d'avril à Juin. (6 à 7 journées)							
<b>Catégories</b>	<b>Age</b>	<b>C H A M P I O N N A T S</b> <b>W E E K - E N D</b>					<b>C H A M P I O N N A T S</b> <b>S E M A I N E</b>								
Master/ Senior	+40(mst) 20 /39(Sen)								OK	X	X	X	X	OK	OK
M21	19 à 21ans								OK en senior	OK	X	X	X	OK	OK
M18	16/18ans								OK avec simple surclassement	OK	X	X	X	OK avec simple surclassement	OK avec simple surclassement
M15	14/15 ans								X	OK avec simple surclassement	OK	X	X	X	X
M13	12/13 ans								X	X	OK avec simple surclassement	OK	X	X	X
M11	10/101ans								X	X	X	OK	OK	X	X
M9	8/9 ans								X	X	X	OK avec simple surclassement	OK	X	X
M7	6/7 ans								X	X	X	X	OK avec simple surclassement	X	X

# LES STAGES

## STAGES JOUEURS

- **STAGES ADULTES**: (à partir de 18 ans): Inscription libre. 4 stages sur un samedi proposés dans la saison.
- **STAGES M15/M17/M20** (Entre 13 et 19 ans) Inscription libre. Stages de 3 jours à chaque vacance scolaire.
  - **STAGES M13** ( 11/12 ans) Stages de 3 jours à chaque vacances scolaire.
    - Un stage pour les meilleurs du département (stage élite) . Stage sur sélection. qui permet de composer les sélections du département masculine et féminine pour tenter de se qualifier aux mini-volleyades,
    - Un stage pour les non sélectionnés (stage traditionnel) avec inscription libre.
- **STAGES M9/M11** (entre 7 et 10 ans) Inscription libre. Stages de 2 jours à chaque vacance scolaire exceptées les vacances d'été.

## STAGES ENTRAINEURS

- **SOIREES DE FORMATION**: Les stagiaires assistent à un entrainement sur un thème précis puis débriefent avec les formateurs.
  - **EEVB** (éducateur école de volley): La formation se déroule en plusieurs temps :
    - Une journée de formation théorique
    - 2 stages pédagogiques au cours desquels les stagiaires interviennent directement auprès de jeunes joueurs qui sont en stage.
- **ACCOMPAGNATEURS D'EQUIPES**: Stage sur 1/2 journée pour les accompagnateurs sans expérience (préparation d'avant-match, règlement des catégories...)

# NOS PARTENAIRES

- *FEDERATION FRANCAISE DE VOLLEY*



- *LIGUE AUVERGNE-RHÔNE-ALPES DE VOLLEY*



- *COMITE DEPARTEMENTAL OLYMPIQUE ET SPORTIF  
RHÔNE METROPOLE DE LYON*



- *DEPARTEMENT DU RHÔNE*



- *METROPOLE DE LYON*



- *SPORT PARTNER CONSEIL*



# NOUS CONTACTER

COMITE DEPARTEMENTAL RHÔNE METROPOLE DE LYON DE VOLLEY-BALL

28 RUE JULIEN 69003 LYON

QUESTIONS ADMINISTRATIVES ET SPORTIVES:

*Tél: 06 89 24 12 05*

*Mail: sportive69@volleyrhone.fr*

QUESTIONS DEVELOPPEMENT (stages/formations):

*Tél: 06 50 78 18 56*

*Mail: comite69@volleyrhone.fr*

*Site Internet: <http://volleyrhone.fr>*



*<https://www.facebook.com/groups/Cdrmlvb/>*

**FFvolley**

Comité Rhône  
Métropole de Lyon

