

A la fin du match:

- Les joueurs et les coachs viennent me serrer la main.
- Je vérifie l'exactitude du résultat sur la feuille de match.



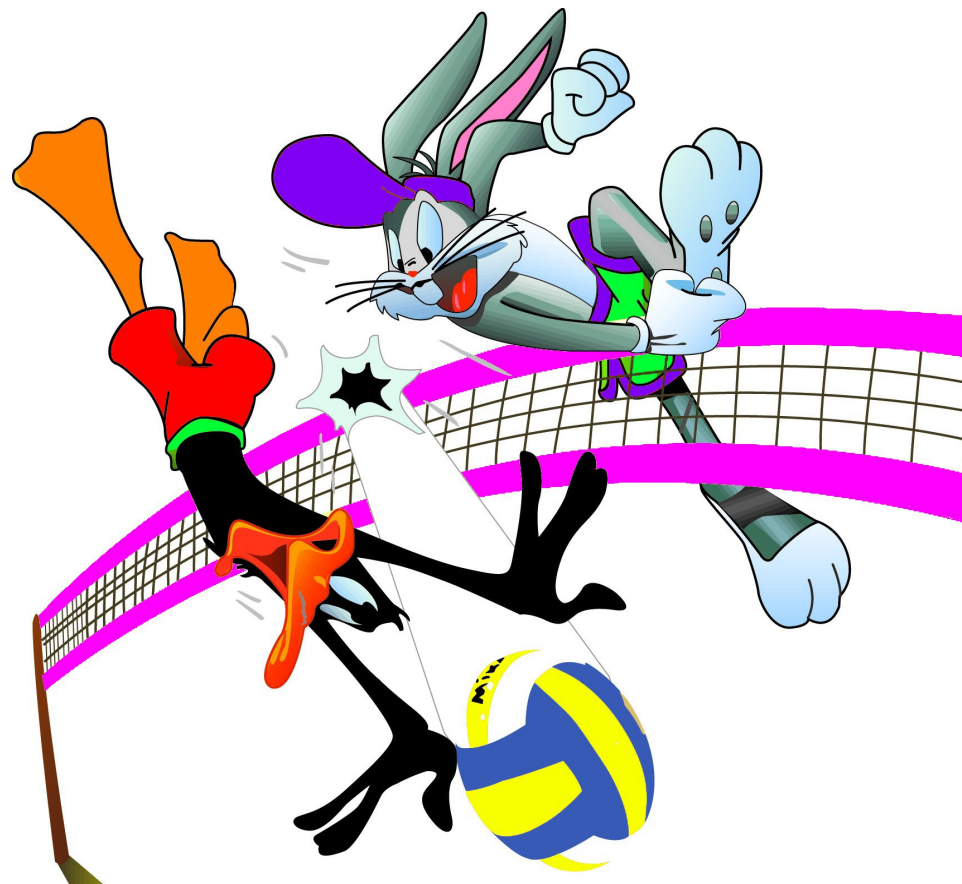
La formation des arbitres de -16 ans:

- 4 modules de formation:
 - **Sifflet Bronze**
 - **Sifflet Argent**
 - **Sifflet Or**
 - **Feuille de match**
 - Ces formations peuvent se faire la même année, ou en plusieurs années
 - Quand les 4 modules sont faits, tu passes un examen de feuille de match, et un examen théorique d'arbitre et un examen pratique.
 - Si tu réussis les 2 examens, alors tu deviens arbitre jeune.
- Les formations se déroulent la plupart du temps, les samedis matin, et sont organisées par le comité du Rhône de volley, à l'espace départemental des sports (18 rue Julien 69003 Lyon)
- **Les dates de Formation:**

• Samedi 16 Novembre 2019	- 10h	Sifflet Bronze
• Samedi 07 Décembre 2019	- 10h	Sifflet Argent
• Samedi 11 Janvier 2020*	- 10h	Sifflet Or
• Samedi 15 février 2020*	- 10h	Feuille de match
• Samedi 21 mars 2020*	- 10h	Examen marque et arbitrage
• Samedi 04 avril 2020	- 13h	Examen Pratique

**peut être déplacé au dimanche en fonction des disponibilités du formateur*
- Pour t'inscrire, demande à ton club
L'inscription doit être faite au plus tard 08 jours avant chaque module
- Si tu as des questions, contactes nous par mail:
comite69@volleyrhone.fr

L'ARBITRAGE SUR LES PLATEAUX JEUNES



Avant le match:

- J'effectue le tirage au sort (« chi fu mi », pile ou face ...) en présence des 2 capitaines pour déterminer qui sert ou reçoit en premier, et le camp de chaque équipe.
- Je peux me faire assister de mon entraîneur si je ne suis pas à l'aise avec les règles.
- Je m'assure que les joueurs et les coachs sont placés de l'autre côté du terrain, face à moi.



Pendant le match:

- En cas de problème, je stoppe le match et je m'adresse à l'organisateur ou à mon coach.
- S'il n'y a pas de scorer, je m'assure que le marqueur annonce régulièrement le score (tous les 3 points).
- Je contrôle la rotation au service (si rotation obligatoire après 3 ou 5 services consécutifs).
- Je contrôle la durée des temps morts Technique (60") et des temps morts demandés (30").



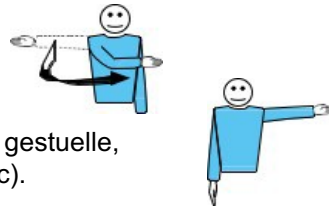
- Au service, je regarde si le joueur « mord » la ligne de fond.
- En cas de doute, je fais rejouer l'échange.
- Je contrôle les touches de balle:



- Je vérifie les frappes d'attaque:
 - En 4x4, le serveur (joueur arrière) ne doit pas attaquer la balle dans la zone avant si le ballon est entièrement au-dessus du bord supérieur du filet
 - En 6x6, les 3 joueurs arrières ne doivent pas attaquer la balle dans la zone avant si le ballon est entièrement au-dessus du bord supérieur du filet
 - Aucun joueur ne peut pas effectuer une attaque ni un contre sur le service adverse si le ballon est entièrement au-dessus du bord supérieur du filet
 - Un joueur ne peut effectuer une attaque si le ballon est dans l'espace de jeu de l'adversaire

Pendant le match:

- Je siffle le début et la fin de chaque échange.
- J'indique qui a gagné le point, et la raison (par la gestuelle, pour se faire comprendre des joueurs et du public).
- Je connais les gestes de base de l'arbitrage:



Ballon « Dehors »



Ballon « Dedans »



Ballon Touché

- Pour la **SÉCURITÉ** des joueurs je suis vigilant sur:
 - Les fautes de filet (**Toucher le filet est une faute**)
 - Les pénétrations (**Pied entier de l'autre côté de la ligne centrale**)



- Je ne m'adresse qu'aux capitaines.



- Les coachs ne sont pas autorisés à me parler, sauf pour demander un temps mort ou un changement de joueur. Les parents non plus ne sont pas autorisés à me parler

